

# LOGEMENT E41

T4  
4ème étage

## Détail des surfaces

Séjour	38.60 m <sup>2</sup>
Chambre 1	16.05 m <sup>2</sup>
Cuisine	11.75 m <sup>2</sup>
Chambre 3	11.15 m <sup>2</sup>
Chambre 2	10.80 m <sup>2</sup>
Dgt.	8.85 m <sup>2</sup>
Bains	7.35 m <sup>2</sup>
Entrée	5.55 m <sup>2</sup>
WC	2.35 m <sup>2</sup>
PI	1.30 m <sup>2</sup>
Surface habitable	113.75 m <sup>2</sup>

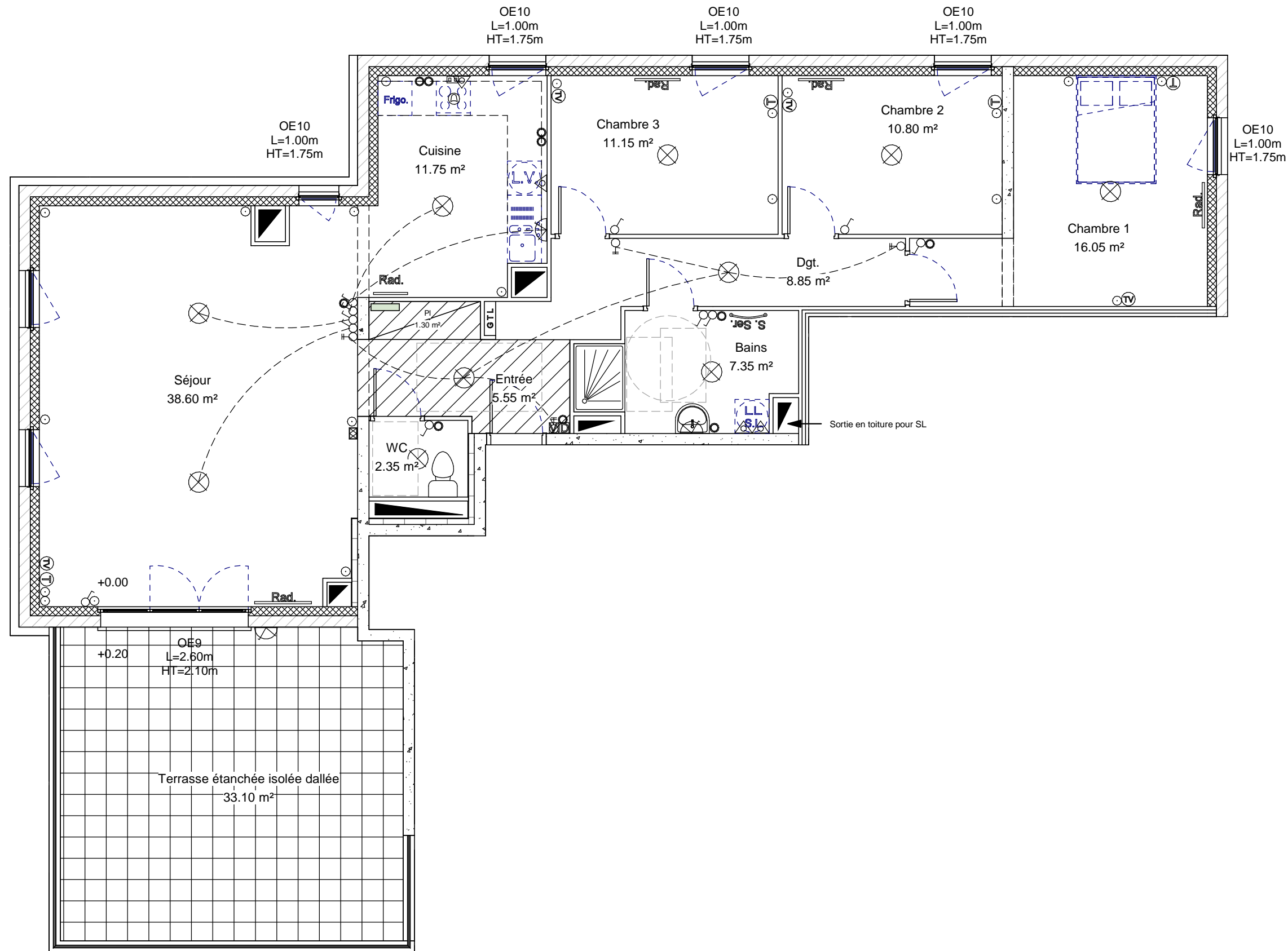
Terrasse étanchée isolée dallée	33.10 m <sup>2</sup>
Surface extérieures	33.10 m <sup>2</sup>

## Maître d'ouvrage

**NOEL PROMOTIONS**

24, Avenue Robert SCHUMAN  
57 000 METZ

## Localisation



INDICE	DATE	Dessiné par
D	18-07-18	GW

ECH:1/75ème  
(FORMAT A3)

## LEGENDE

VID	Vidéophone	○	Prise 16A	□	Prise 16A étanchée (extérieur)	▨	Faux plafond
⊗	Thermostat d'ambiance	○	Prise 16A posée en crédence (Ht=1.10m)	⊗	Robinet de puisage	▨	Radiateur (Longueur donnée à titre indicatif suivant étude)
⊗	Douille DCL posée sous plafond	△	Prise 20A	○	Interrupteur simple	⊗	Chaudière
⊗	Douille DCL posée en applique	□	Prise 32A	⊗	Interrupteur Va et Vient	⊗	Collecteur - Sanitaire et chauffage
⊕	Spot	⊗	Prise téléphone type RJ45	⊗	Télérupteur	▨	Gaine technique
⊕	Robinetterie + barre de douche	⊗	Prise télévision	⊗	Prise hotte (Ht=1.80m)		

## ZAC DE LA TUILERIE

Commune de Yutz

**E41**

## BON POUR ACCORD

DATE:

SIGNATURE:



28, Avenue Merlin  
57100 Thionville  
Tel: 03 82 50 54 68  
Fax: 03 82 86 91 78