

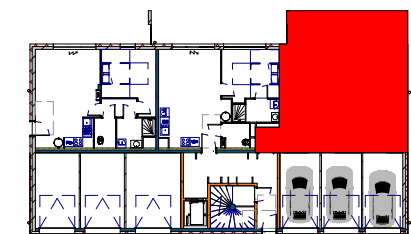


Les Terrasses du Golf

Rue du Golf - 57360 AMNEVILLE LES THERMES

NIVEAU	TYPE	LOGEMENT
RDC	T2	A02

SITUATION

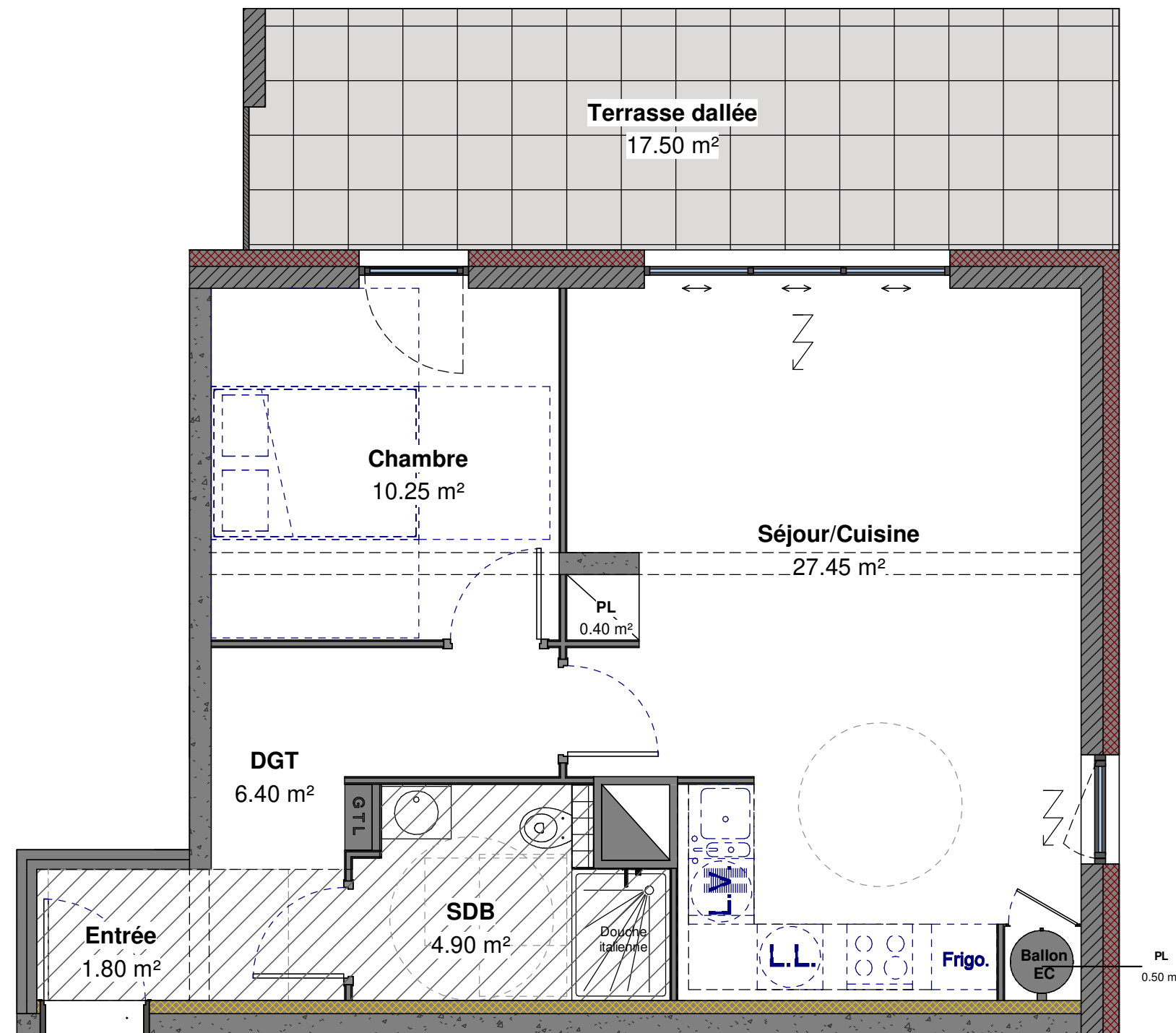


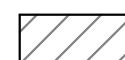
DETAIL DES SURFACES

Séjour/Cuisine	27.45 m ²
Chambre	10.25 m ²
DGT	6.40 m ²
SDB	4.90 m ²
Entrée	1.80 m ²
PL	0.50 m ²
PL	0.40 m ²
Surface habitable	51.70 m ²
JARDIN	61.70 m ²
Terrasse dallée	17.50 m ²
Surface extérieure	79.20 m ²

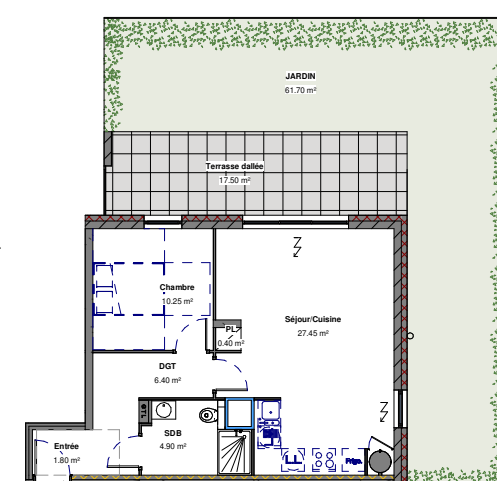
INDICE	F	DATE	07.03.22
--------	---	------	----------

FORMAT D'IMPRESSION A3



 Faux plafond

Les côtes sont données à titre indicatif.
Plan susceptible de modifications en fonction des études techniques



Echelle : 1/50ème