

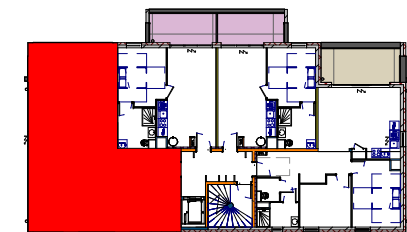


Les Terrasses du Golf

Rue du Golf - 57360 AMNEVILLE LES THERMES

NIVEAU	TYPE	LOGEMENT
R+1	T3	A11

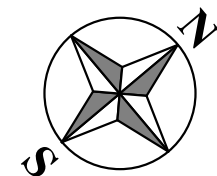
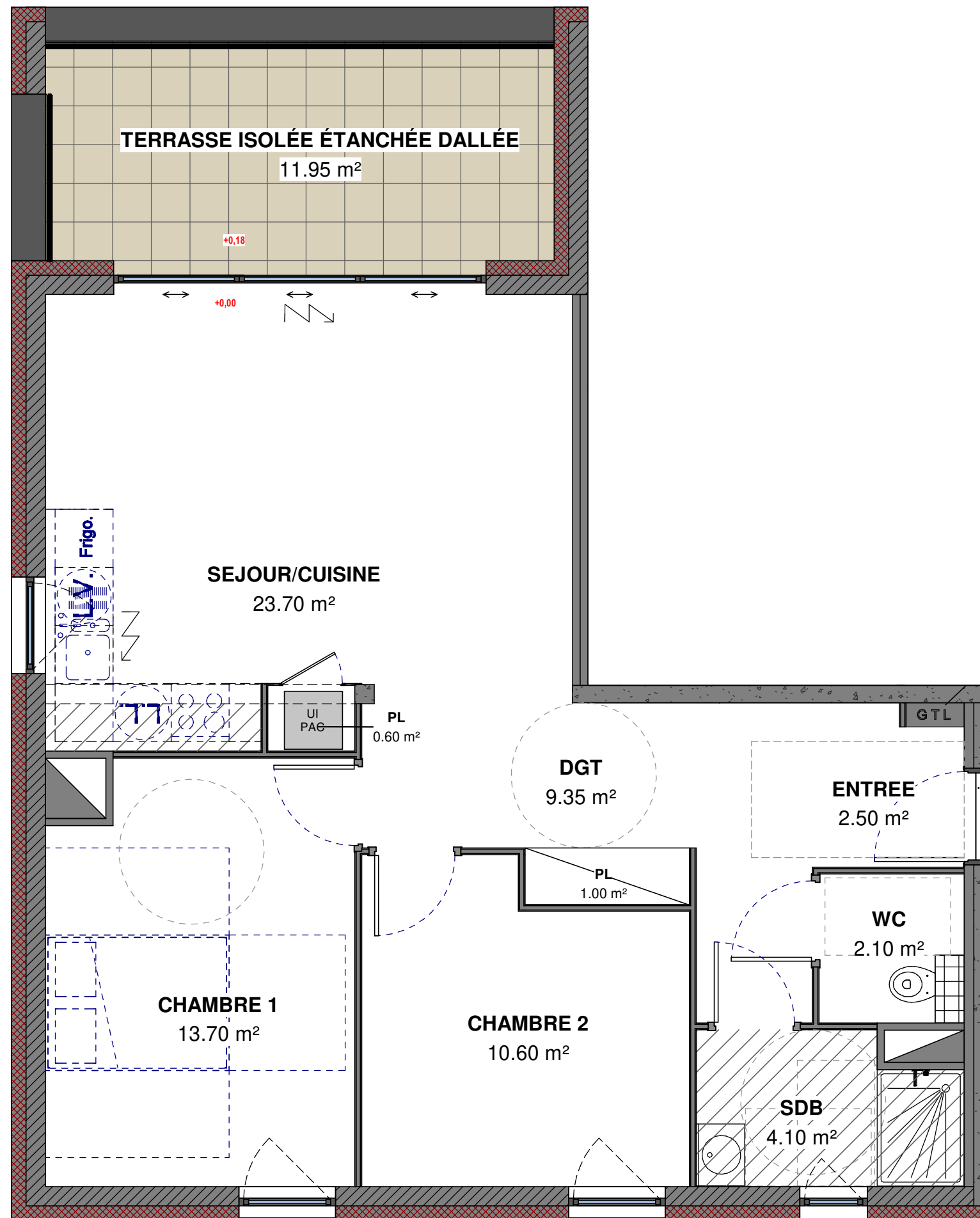
SITUATION



DETAIL DES SURFACES

SEJOUR/CUISINE	23.70 m ²
CHAMBRE 1	13.70 m ²
CHAMBRE 2	10.60 m ²
DGT	9.35 m ²
SDB	4.10 m ²
ENTREE	2.50 m ²
WC	2.10 m ²
PL	1.00 m ²
PL	0.60 m ²
Surface habitable	67.65 m ²
TERRASSE ISOLÉE ÉTANCHÉE DALLÉE	11.95 m ²
Surface extérieure	11.95 m ²

INDICE	E	DATE	07.03.22
--------	---	------	----------



Faux plafond

Les côtes sont données à titre indicatif.
Plan susceptible de modifications en fonction des études techniques

Echelle : 1/50ème

FORMAT D'IMPRESSION A3