

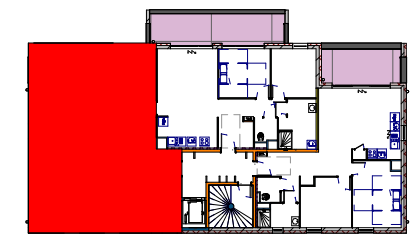


### Les Terrasses du Golf

Rue du Golf - 57360 AMNEVILLE LES THERMES

NIVEAU	TYPE	LOGEMENT
R+2	T3	A21

#### SITUATION

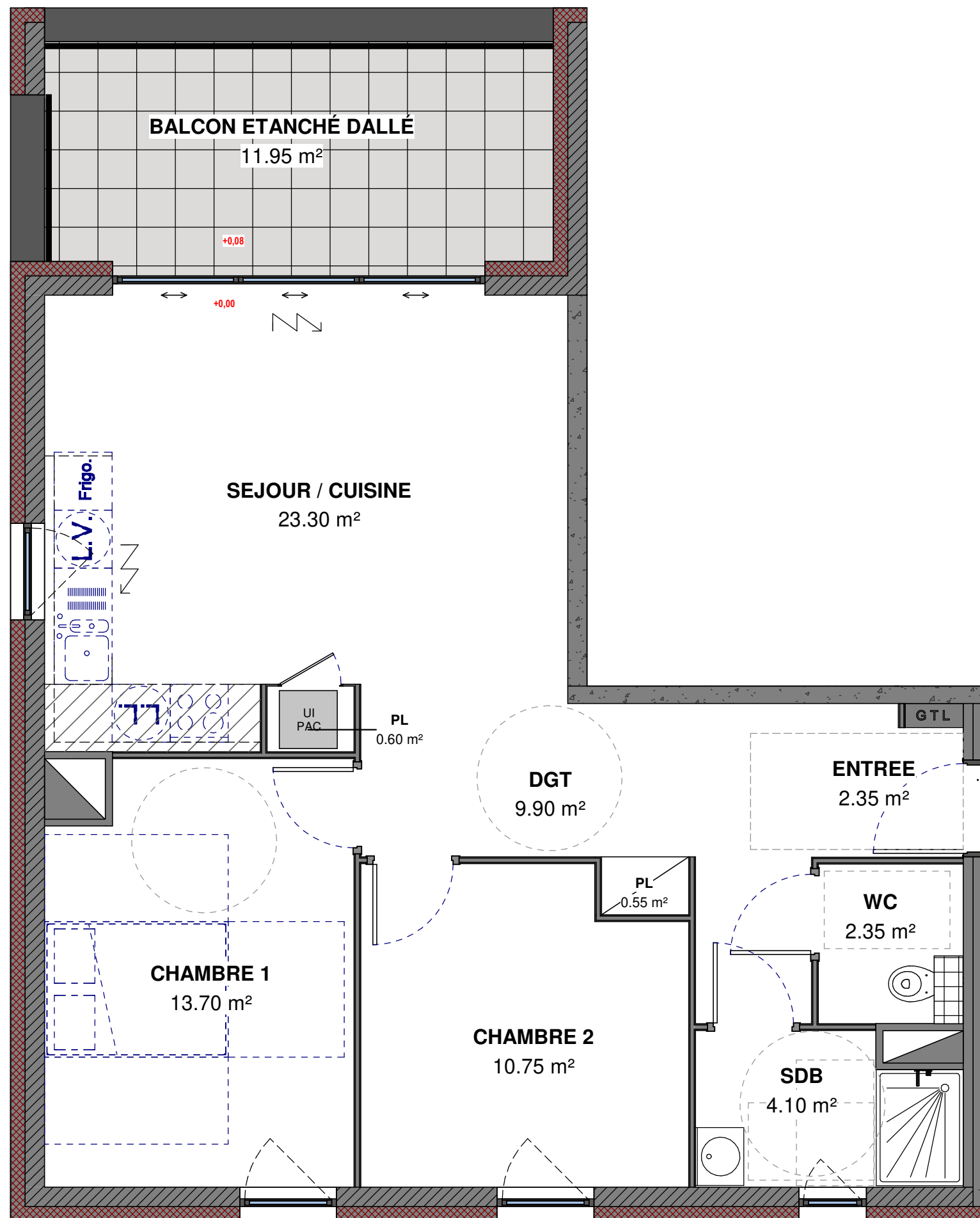


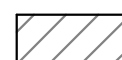
#### DETAIL DES SURFACES

SEJOUR / CUISINE	23.30 m <sup>2</sup>
CHAMBRE 1	13.70 m <sup>2</sup>
CHAMBRE 2	10.75 m <sup>2</sup>
DGT	9.90 m <sup>2</sup>
SDB	4.10 m <sup>2</sup>
WC	2.35 m <sup>2</sup>
ENTREE	2.35 m <sup>2</sup>
PL	0.60 m <sup>2</sup>
PL	0.55 m <sup>2</sup>
Surface habitable	67.60 m <sup>2</sup>
<b>BALCON ETANCHÉ DALLÉ</b>	<b>11.95 m<sup>2</sup></b>
Surface extérieure	11.95 m <sup>2</sup>

INDICE	E	DATE	07.03.22
--------	---	------	----------

FORMAT D'IMPRESSION A3



 Faux plafond

Les côtes sont données à titre indicatif.  
Plan susceptible de modifications en fonction des études techniques

Echelle : 1/50ème