

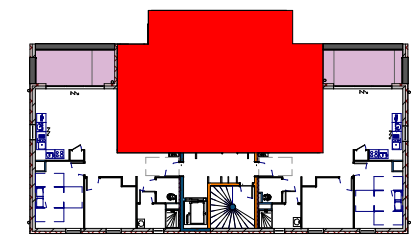


Les Terrasses du Golf

Rue du Golf - 57360 AMNEVILLE LES THERMES

NIVEAU	TYPE	LOGEMENT
R+2	T4	A22

SITUATION

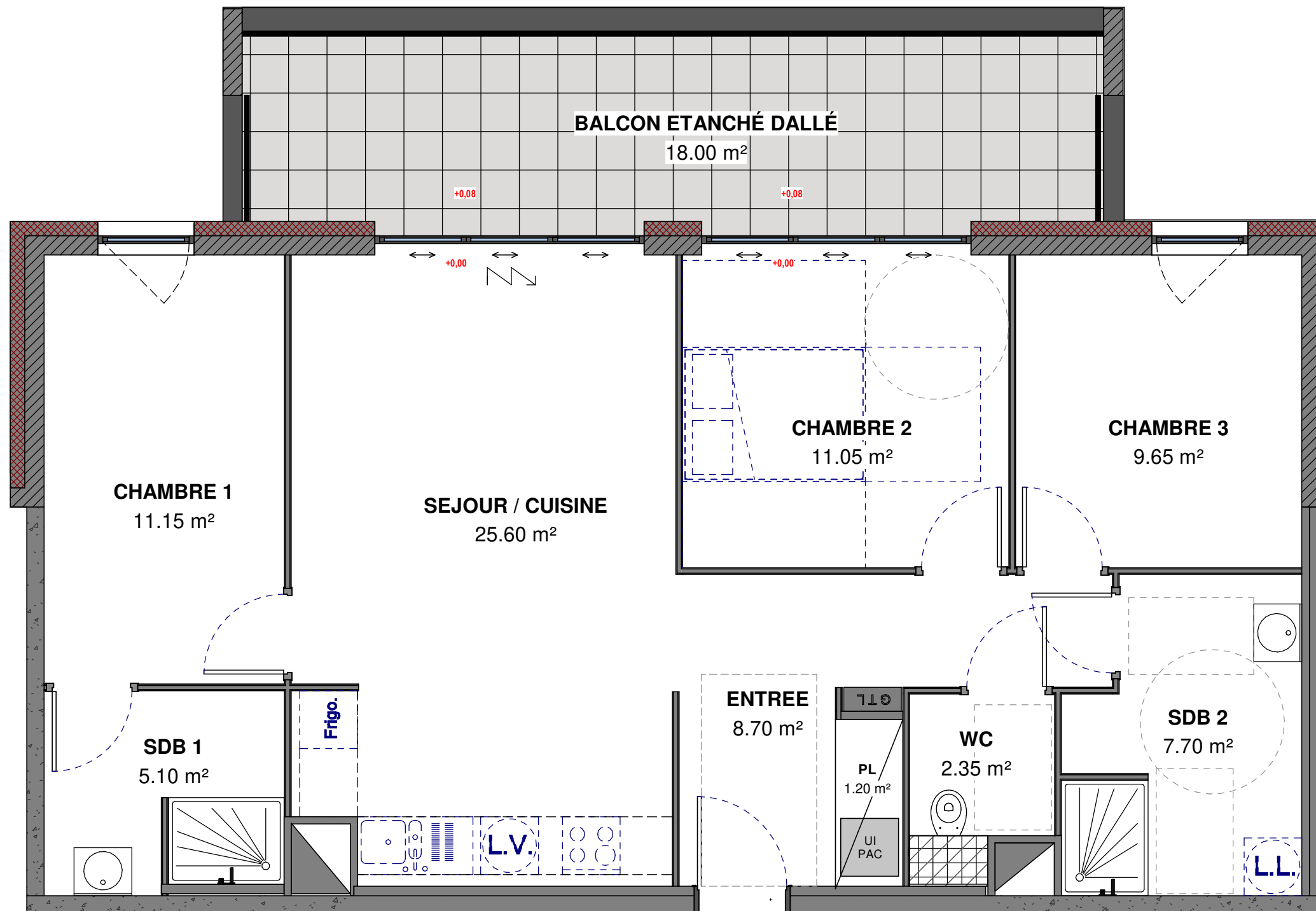


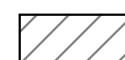
DETAIL DES SURFACES

SEJOUR / CUISINE	25.60 m ²
CHAMBRE 1	11.15 m ²
CHAMBRE 2	11.05 m ²
CHAMBRE 3	9.65 m ²
ENTREE	8.70 m ²
SDB 2	7.70 m ²
SDB 1	5.10 m ²
WC	2.35 m ²
PL	1.20 m ²
Surface habitable	82.50 m ²
BALCON ETANCHÉ DALLÉ	18.00 m ²
Surface extérieure	18.00 m ²

INDICE	E	DATE	07.03.22
--------	---	------	----------

FORMAT D'IMPRESSION A3



 Faux plafond

Les côtes sont données à titre indicatif.
Plan susceptible de modifications en fonction des études techniques

Echelle : 1/50ème

