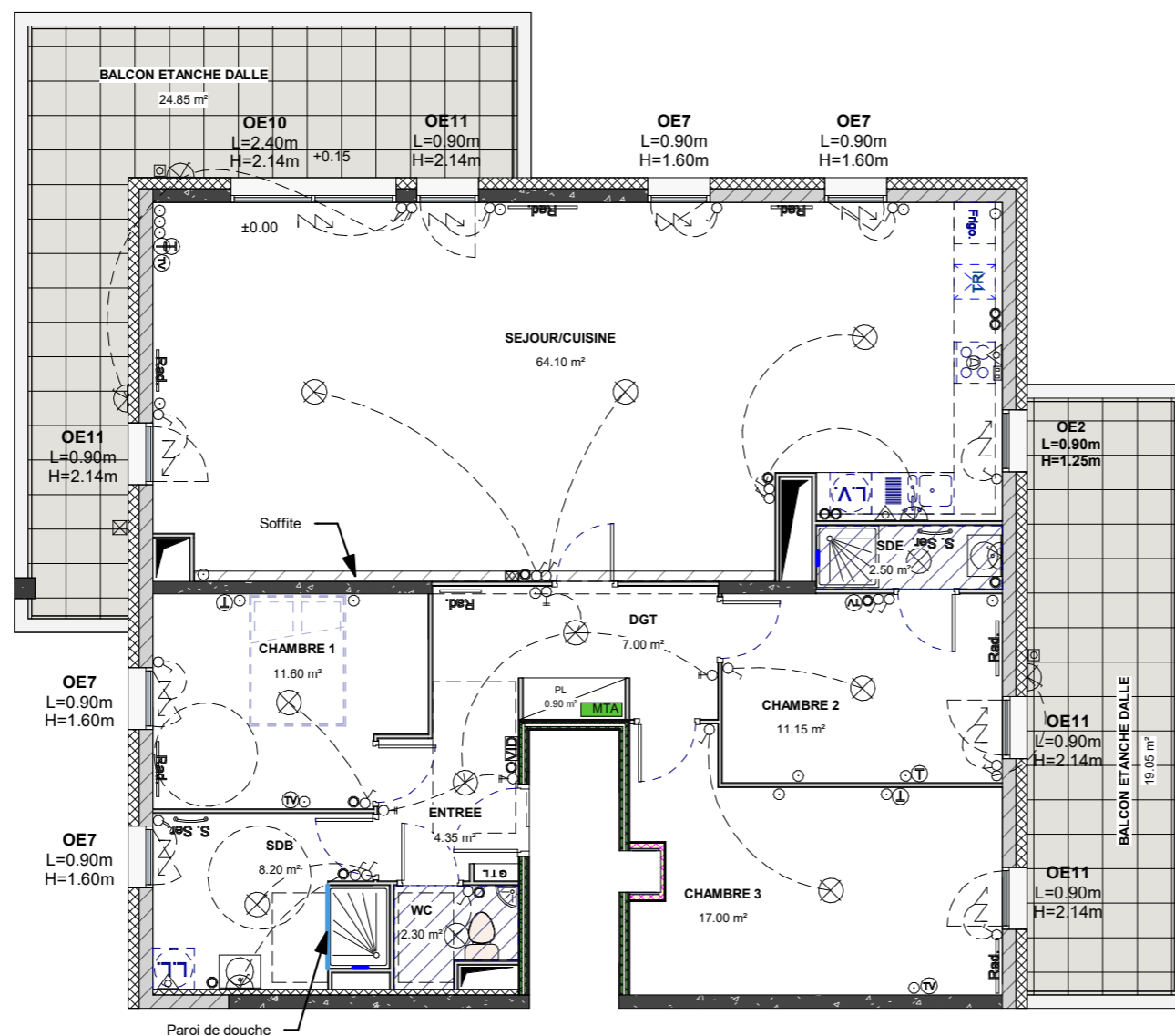


A51  
5ème ETAGE  
T5

Détail des surfaces

SEJOUR/CUISINE	64.10 m <sup>2</sup>
CHAMBRE 3	17.00 m <sup>2</sup>
CHAMBRE 1	11.60 m <sup>2</sup>
CHAMBRE 2	11.15 m <sup>2</sup>
SDB	8.20 m <sup>2</sup>
DGT	7.00 m <sup>2</sup>
ENTREE	4.35 m <sup>2</sup>
SDE	2.50 m <sup>2</sup>
WC	2.30 m <sup>2</sup>
PL	0.90 m <sup>2</sup>
Surface habitable	129.10 m <sup>2</sup>
BALCON ETANCHE DALLE	24.85 m <sup>2</sup>
BALCON ETANCHE DALLE	19.05 m <sup>2</sup>
Surface extérieure	43.90 m <sup>2</sup>

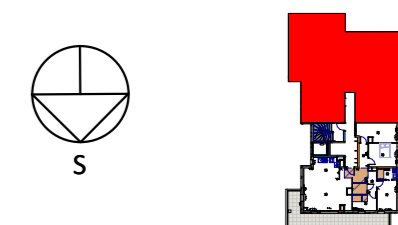


Maître d'ouvrage



24, Avenue Robert SCHUMAN  
57 000 METZ

Localisation



BON POUR ACCORD

DATE: SIGNATURE:



29, Rue Laydecker  
57100 Thionville  
Tel: 03 82 50 54 68

Le Point de Vue  
Ecoquartier des Coteaux de  
la Seille - METZ

A51

INDICE	DATE	Dessiné par
C	02-03-23	GW

Echelle 1/100ème  
(FORMAT A3)

LEGENDE

	Vidéophone		Prise 16A		Prise 16A étanchée (extérieur)		Faux plafond
	Thermostat d'ambiance		Prise 16A posée en crédence (Ht=1.10m)		Robinet de puisage		Radiateur (Longueur donnée à titre indicatif suivant étude)
	Douille DCL posée sous plafond		Prise 20A		Interrupteur simple		Chaudière
	Douille DCL posée en applique		Prise 32A		Interrupteur Va et Vient		Collecteur - Sanitaire et chauffage
	Spot		Prise téléphone type RJ45		Télerrupteur		Gaine technique
	Robinetterie + barre de douche		Prise télévision		Prise hotte (Ht=1.80m)		