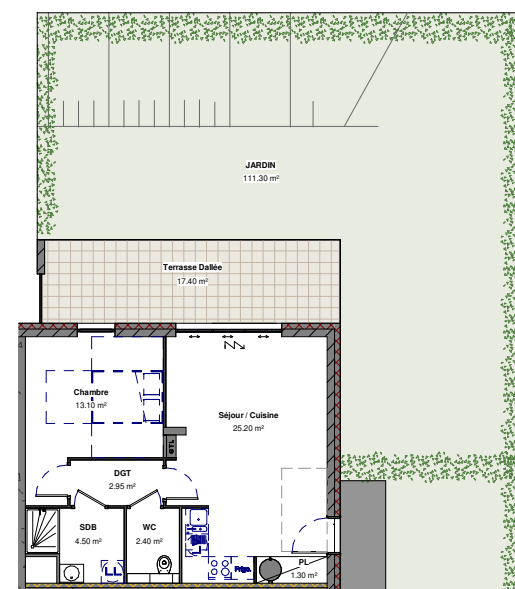


 Faux plafond

Les côtes sont données à titre indicatif.
Plan susceptible de modifications en fonction des études techniques



Echelle : 1/50ème

GRUPE
habiter

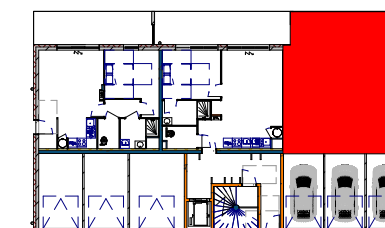


Les Terrasses du Golf

Rue du Golf - 57360 AMNEVILLE LES THERMES

NIVEAU	TYPE	LOGEMENT
RDC	T2	B02

SITUATION



DETAIL DES SURFACES

Séjour / Cuisine	25.20 m ²
Chambre	13.10 m ²
SDB	4.50 m ²
DGT	2.95 m ²
WC	2.40 m ²
PL	1.30 m ²
Surface habitable	49.45 m ²
JARDIN	111.30 m ²
Terrasse Dallée	17.40 m ²
Surface extérieure	128.70 m ²

INDICE	E	DATE	07.03.22
--------	---	------	----------

FORMAT D'IMPRESSION A3