

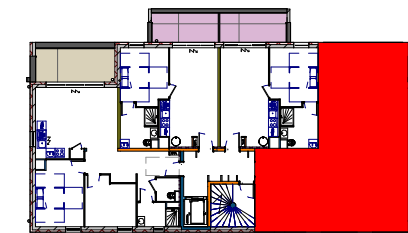


Les Terrasses du Golf

Rue du Golf - 57360 AMNEVILLE LES THERMES

NIVEAU	TYPE	LOGEMENT
R+1	T3	B14

SITUATION

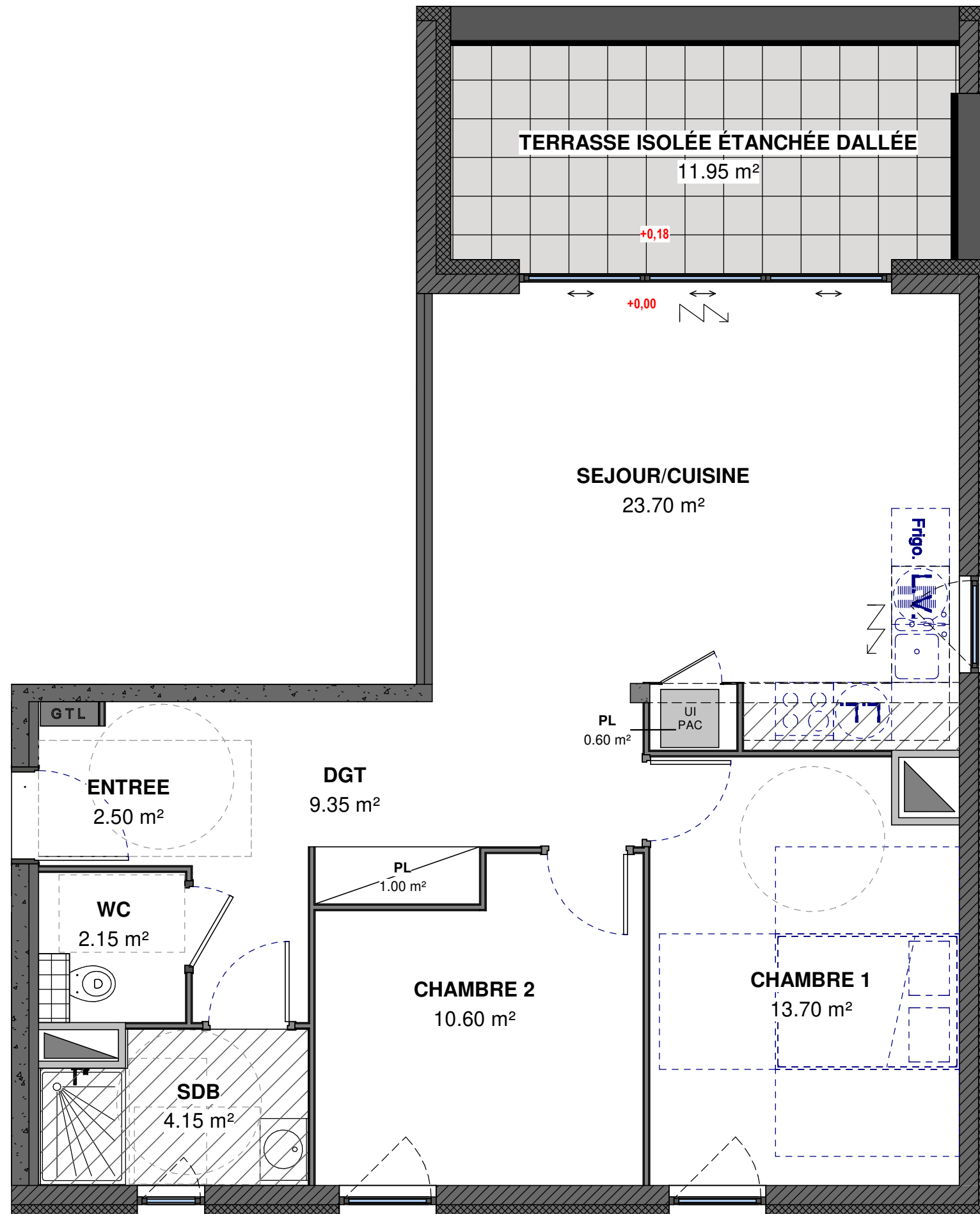


DETAIL DES SURFACES

SEJOUR/CUISINE	23.70 m ²
CHAMBRE 1	13.70 m ²
CHAMBRE 2	10.60 m ²
DGT	9.35 m ²
SDB	4.15 m ²
ENTREE	2.50 m ²
WC	2.15 m ²
PL	1.00 m ²
PL	0.60 m ²
Surface habitable	67.75 m ²
TERRASSE ISOLÉE ÉTANCHÉE DALLÉE	11.95 m²
Surface extérieure	11.95 m ²

INDICE	D	DATE	07.03.22
--------	---	------	----------

FORMAT D'IMPRESSION A3



Faux plafond

Les côtes sont données à titre indicatif.
Plan susceptible de modifications en fonction des études techniques

Echelle : 1/50ème