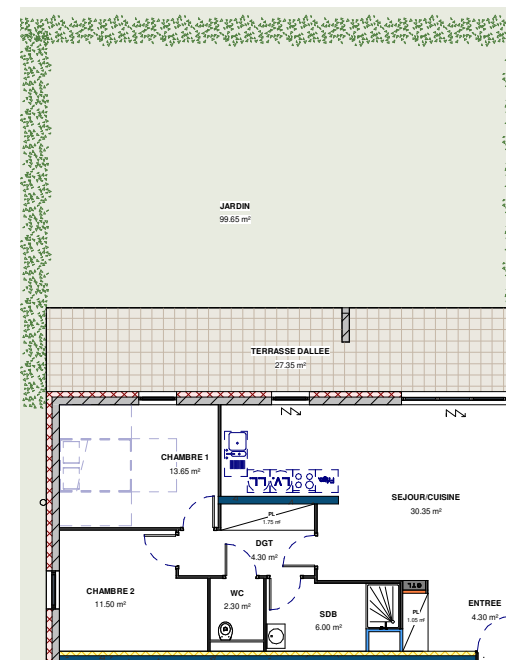
 Faux plafond

Les côtes sont données à titre indicatif.  
Plan susceptible de modifications en fonction des études techniques



Echelle : 1/75ème

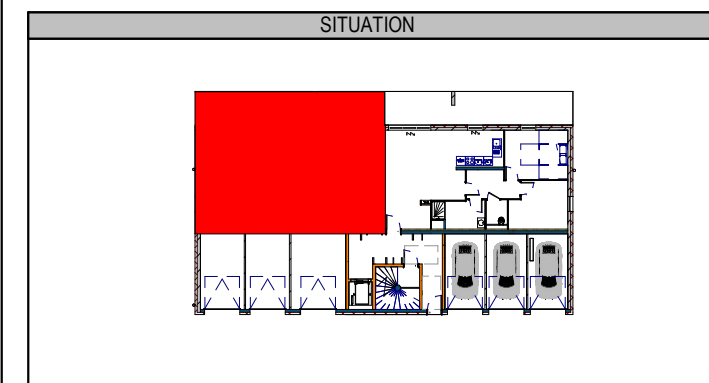
GRUPE  
**habiter**



### Les Terrasses du Golf

Rue du Golf - 57360 AMNEVILLE LES THERMES

NIVEAU	TYPE	LOGEMENT
RDC	T3	C01



#### DETAIL DES SURFACES

SEJOUR/CUISINE	30.35 m <sup>2</sup>
CHAMBRE 1	13.65 m <sup>2</sup>
CHAMBRE 2	11.50 m <sup>2</sup>
SDB	6.00 m <sup>2</sup>
ENTREE	4.30 m <sup>2</sup>
DGT	4.30 m <sup>2</sup>
WC	2.30 m <sup>2</sup>
PL	1.75 m <sup>2</sup>
PL	1.05 m <sup>2</sup>
Surface habitable	75.20 m <sup>2</sup>
JARDIN	99.65 m <sup>2</sup>
TERRASSE DALLEE	27.35 m <sup>2</sup>
Surface extérieure	127.00 m <sup>2</sup>

INDICE	F	DATE	07.03.22
--------	---	------	----------

FORMAT D'IMPRESSION A3