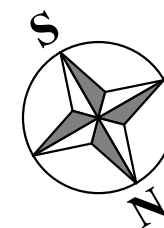


 Faux plafond

Les côtes sont données à titre indicatif.
Plan susceptible de modifications en fonction des études techniques



Echelle : 1/75ème

GRUPE
habiter

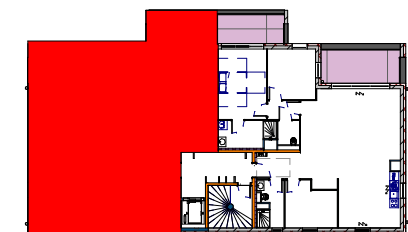


Les Terrasses du Golf

Rue du Golf - 57360 AMNEVILLE LES THERMES

NIVEAU	TYPE	LOGEMENT
R+2	T4	C21

SITUATION



DETAIL DES SURFACES

SEJOUR/CUISINE	49.45 m ²
CHAMBRE 1	14.85 m ²
CHAMBRE 3	10.65 m ²
CHAMBRE 2	9.95 m ²
ENTREE	6.60 m ²
SDB 1	6.50 m ²
SDB 2	5.15 m ²
DGT	2.60 m ²
WC	2.30 m ²
PL	1.20 m ²
Surface habitable	109.25 m ²
Balcon étanché dallé	11.90 m ²
Balcon étanché dallé	8.90 m ²
Surface extérieure	20.80 m ²

INDICE	D	DATE	07.03.22
--------	---	------	----------

FORMAT D'IMPRESSION A3