





-  Volet roulant électrique
-  Volume de sécurité électrique
-  Collecteurs
-  Faux plafond

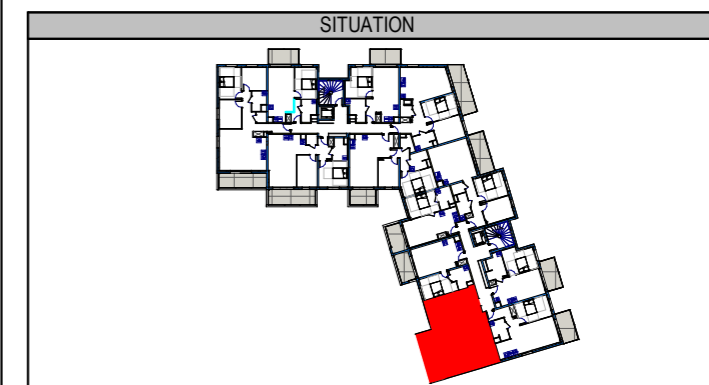
Plan susceptible de modifications en fonction des études techniques



### Les Terrasses de l'Europe

Avenue Robert Schuman  
57190 FLORANGE

NIVEAU	TYPE	LOGEMENT
R+2	T3	B23



#### DETAIL DES SURFACES

Séjour/Cuisine	29.55 m <sup>2</sup>
CHAMBRE 1	13.15 m <sup>2</sup>
CHAMBRE 2	11.50 m <sup>2</sup>
ENTREE	5.75 m <sup>2</sup>
DOUCHE	4.95 m <sup>2</sup>
WC	2.20 m <sup>2</sup>
PL	0.65 m <sup>2</sup>
surface habitable	67.75 m <sup>2</sup>
BALCON	12.75 m <sup>2</sup>
surface extérieure	12.75 m <sup>2</sup>

INDICE	B	DATE	13/06/2022
--------	---	------	------------