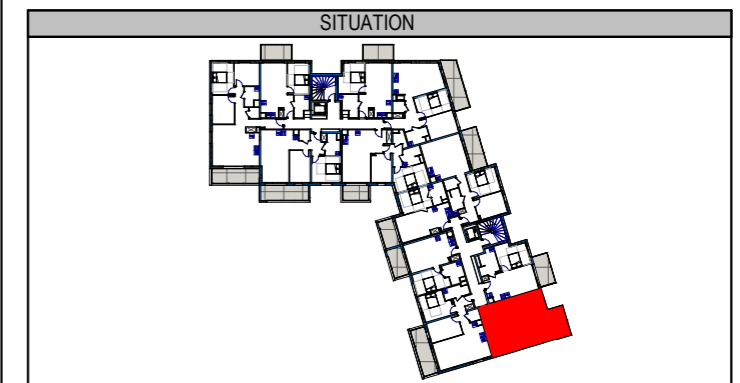




Les Terrasses de l'Europe
Avenue Robert Schuman
57190 FLORANGE

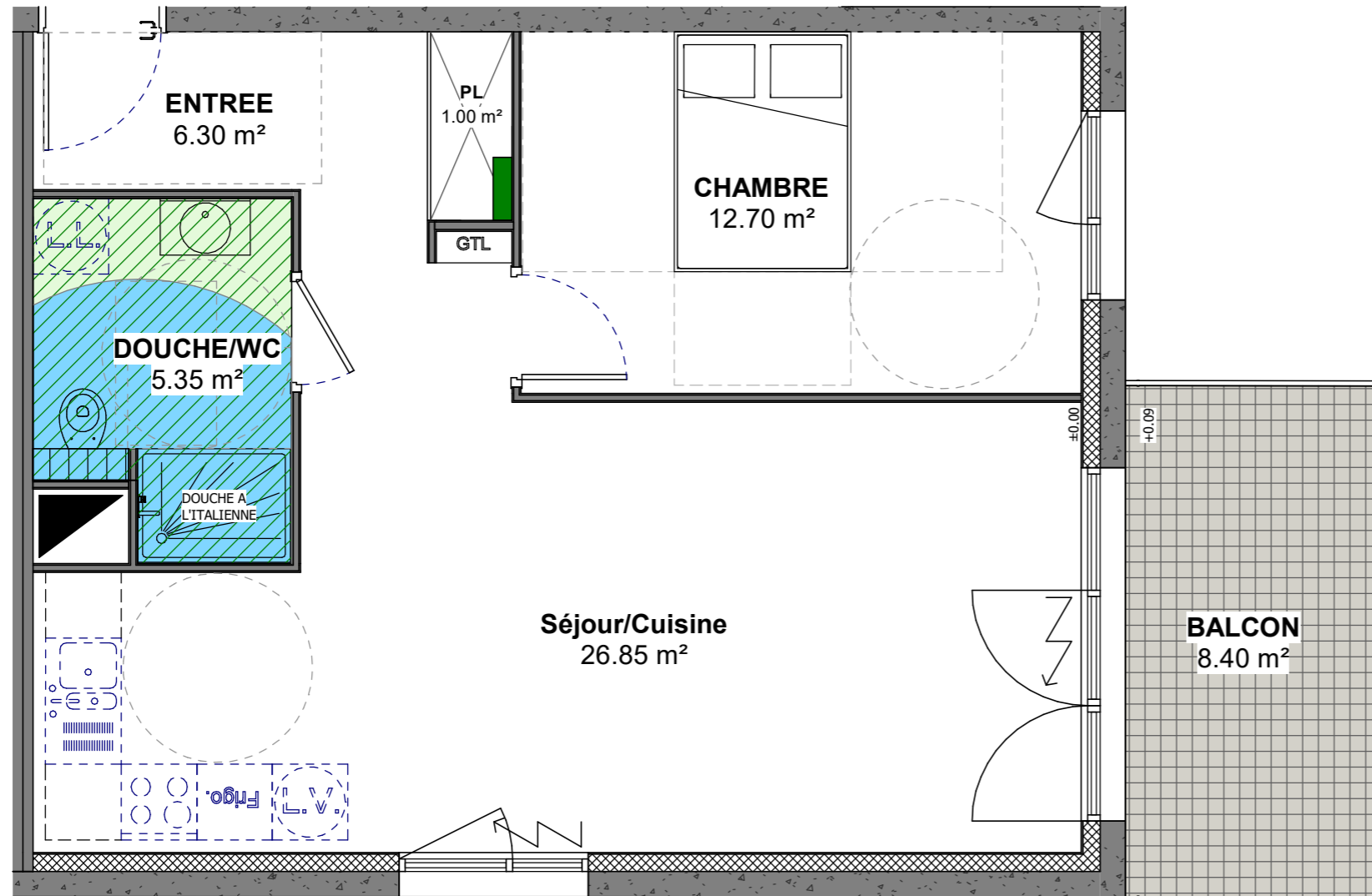
NIVEAU	TYPE	LOGEMENT
R+3	T2	B32



DETAIL DES SURFACES

Séjour/Cuisine	26.85 m ²
CHAMBRE	12.70 m ²
ENTREE	6.30 m ²
DOUCHE/WC	5.35 m ²
PL	1.00 m ²
surface habitable	52.20 m ²
BALCON	8.40 m ²
surface extérieure	8.40 m ²

INDICE	B	DATE	13/06/2022
--------	---	------	------------



- Volet roulant électrique
- Volume de sécurité électrique
- Collecteurs
- Faux plafond

Plan susceptible de modifications en fonction des études techniques

