



Résidence City Center
 Programme de 69 Logements
 Place Anne Grommerch - Rue Neuve
 Rue du Four Banal
 57100 Thionville

N° LOT	Type	Niveau
3-27	T1	R+3

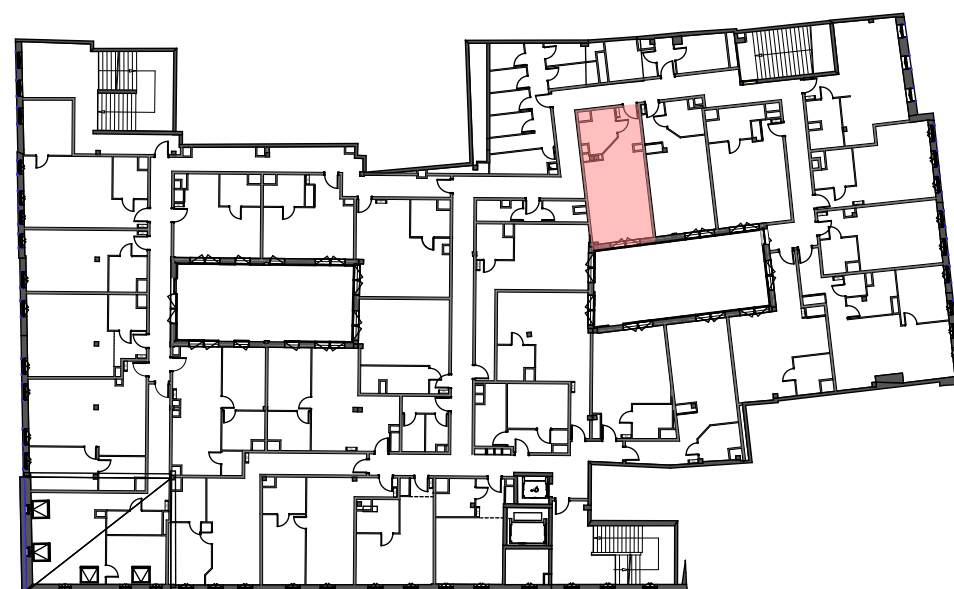
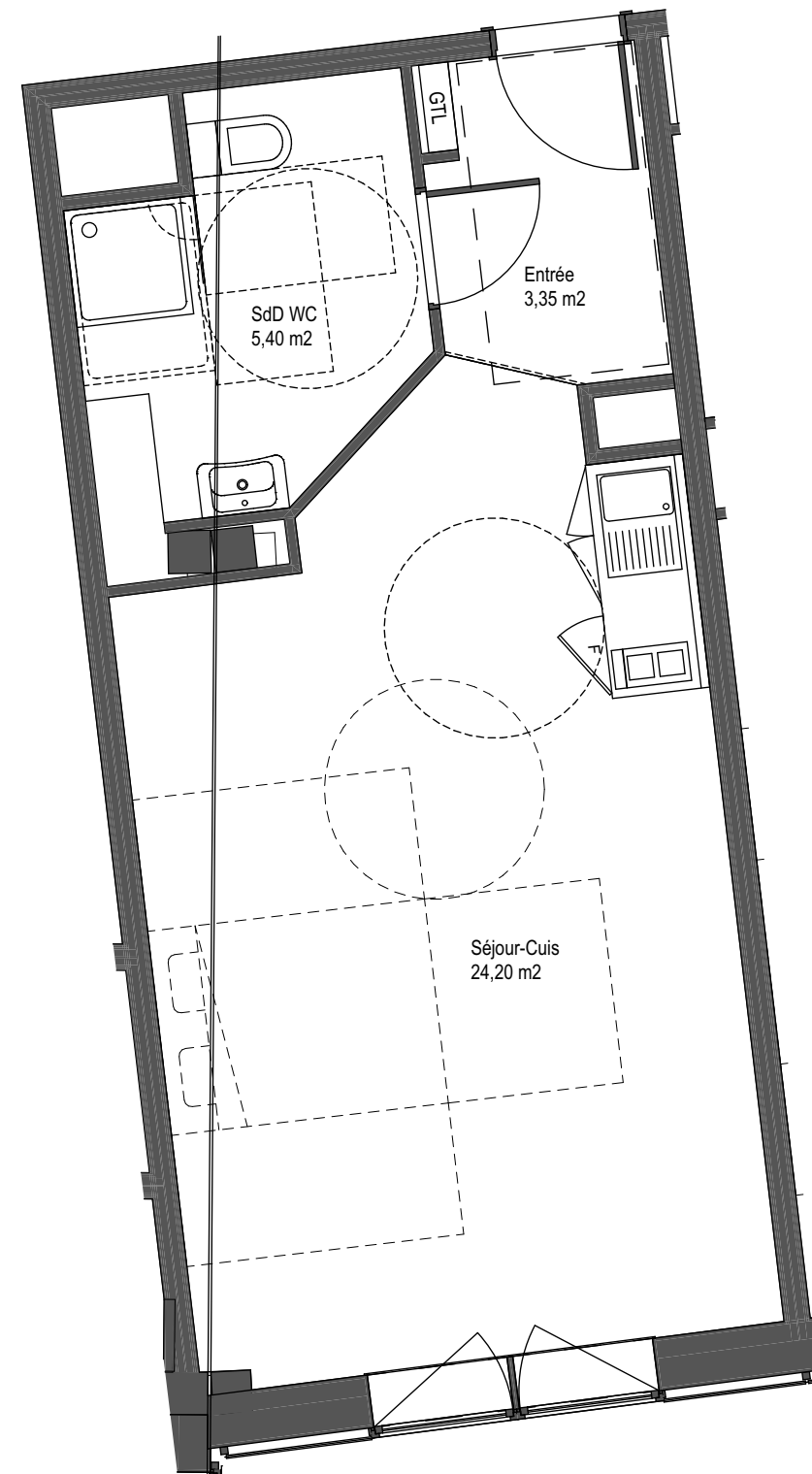
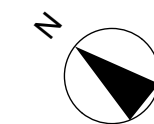
TABLEAU DES SURFACES HABITABLES

Séjour-Cuis	24,20	
SdD WC	5,40	
Entrée	3,35	
	32,95 m²	

Surfaces extérieures
 Terrasse : 0 m2

GC IMMOBILIER

5 Place Simone VEIL
 57100 THIONVILLE
 03 82 53 09 09



Nota: Des modifications sont susceptibles d'être apportées au plan en fonction des nécessités techniques et administratives (notamment pour les dimensions libres des équipements). Les cotes sont indicatives. Les surfaces sont approximatives. Les retombées, retombées de poutres, altimétries, nivellements de sol, soffites, canalisations, chaudières, ne sont pas figurés.

Légende
 GTL Gaine Technique Logement / Tableau électrique

Planche n°53

Edition du xx-06-2023

