

0
1
2
3
4
5
6
7
8
9
10
11
12
13
14
15
16
17
18
19
20
21
22
23
24
25
26
27



Résidence City Center
Programme de 69 Logements
Place Anne Grommerch - Rue Neuve
Rue du Four Banal
57100 Thionville

N° LOT	Type	Niveau
4-04	T3	R+4 R+5

TABLEAU DES SURFACES HABITABLES

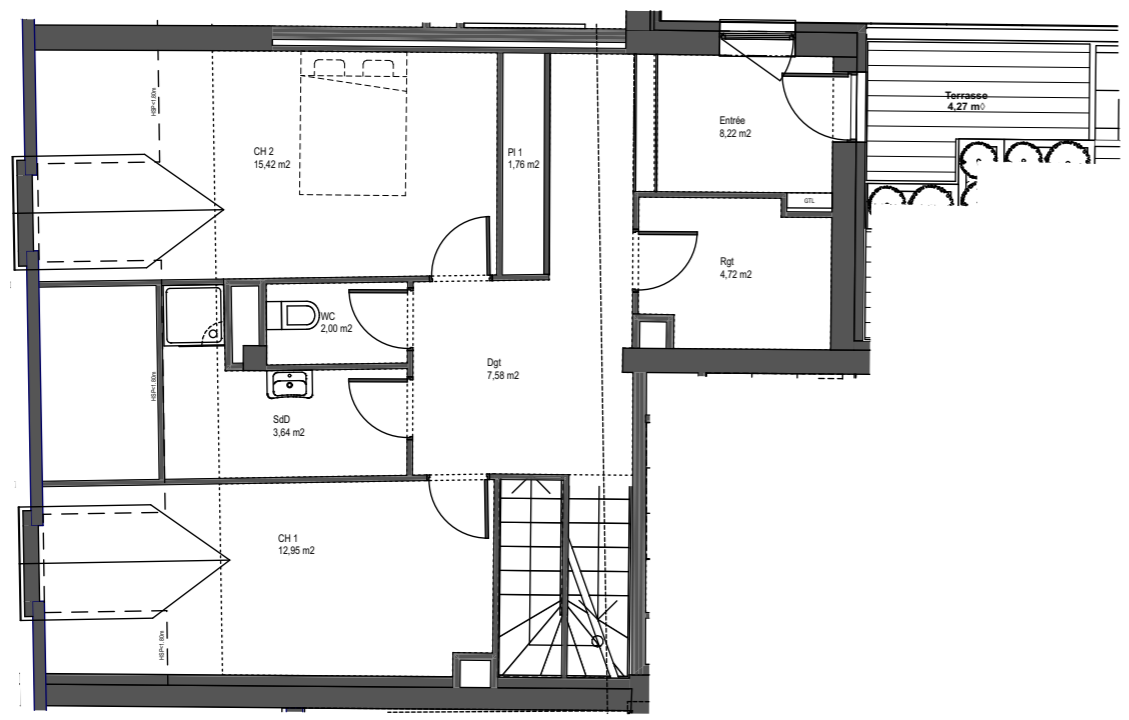
Niveau bas		Surface brute	
CH 1	12,95	14,84	
CH 2	15,42	18,25	
Entrée	8,22		
Pl 1	1,76		
Dgt	7,58		
SdD	3,64	5,49	
WC	2,00		
Rgt	4,72		
	56,29 m²	62,86 m²	

Niveau haut		Surface brute	
Séjour-Cuis	23,62	30,65	
WC	1,68	3,29	
	25,30 m²	33,94 m²	

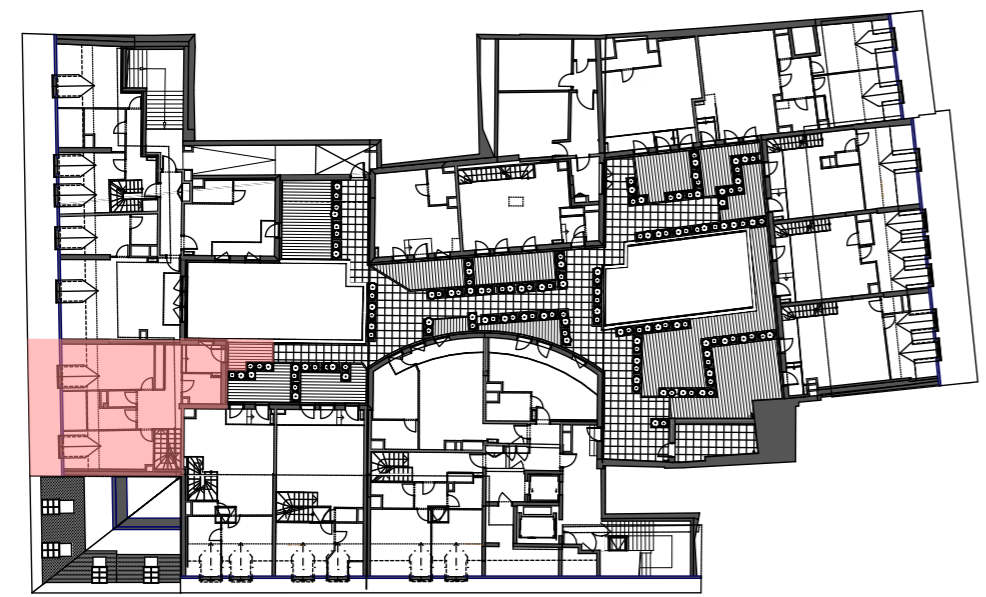
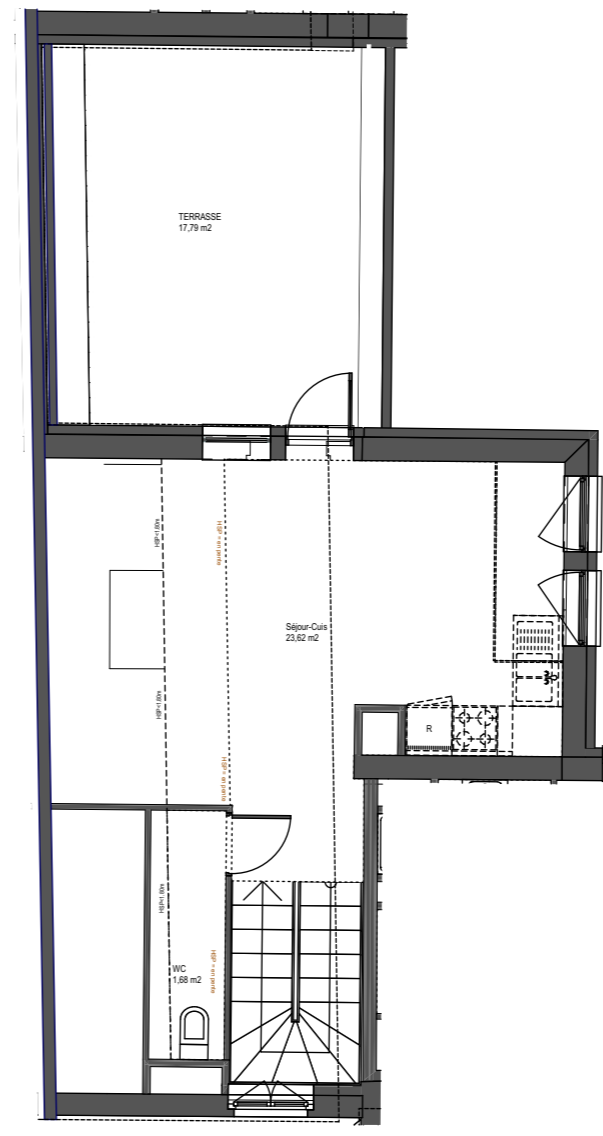
Total **84,60 m²** **96,80 m²**

Surfaces extérieures	
Terrasse :	4,27 m²
	17,79 m²

Niveau bas



Niveau haut



Nota: Des modifications sont susceptibles d'être apportées au plan en fonction des nécessités techniques et administratives (notamment pour les dimensions libres des équipements). Les cotes sont indicatives. Les surfaces sont approximatives. Les retombées, retombées de poutres, altimétries, nivellements de sol, soffites, canalisations, chaudières, ne sont pas figurés.

Légende
GTL Gaine Technique Logement / Tableau électrique

Planche n°57

Edition du xx-06-2023

