



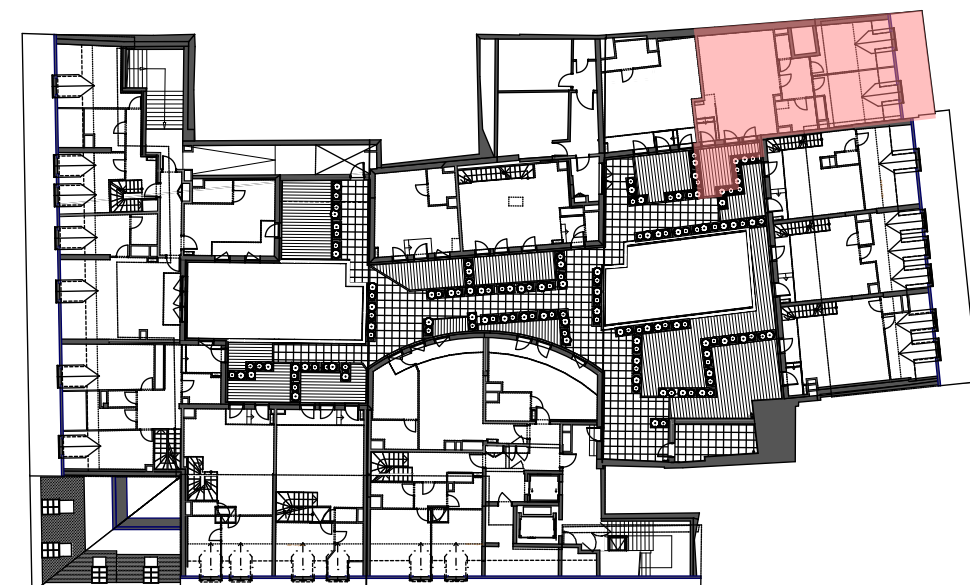
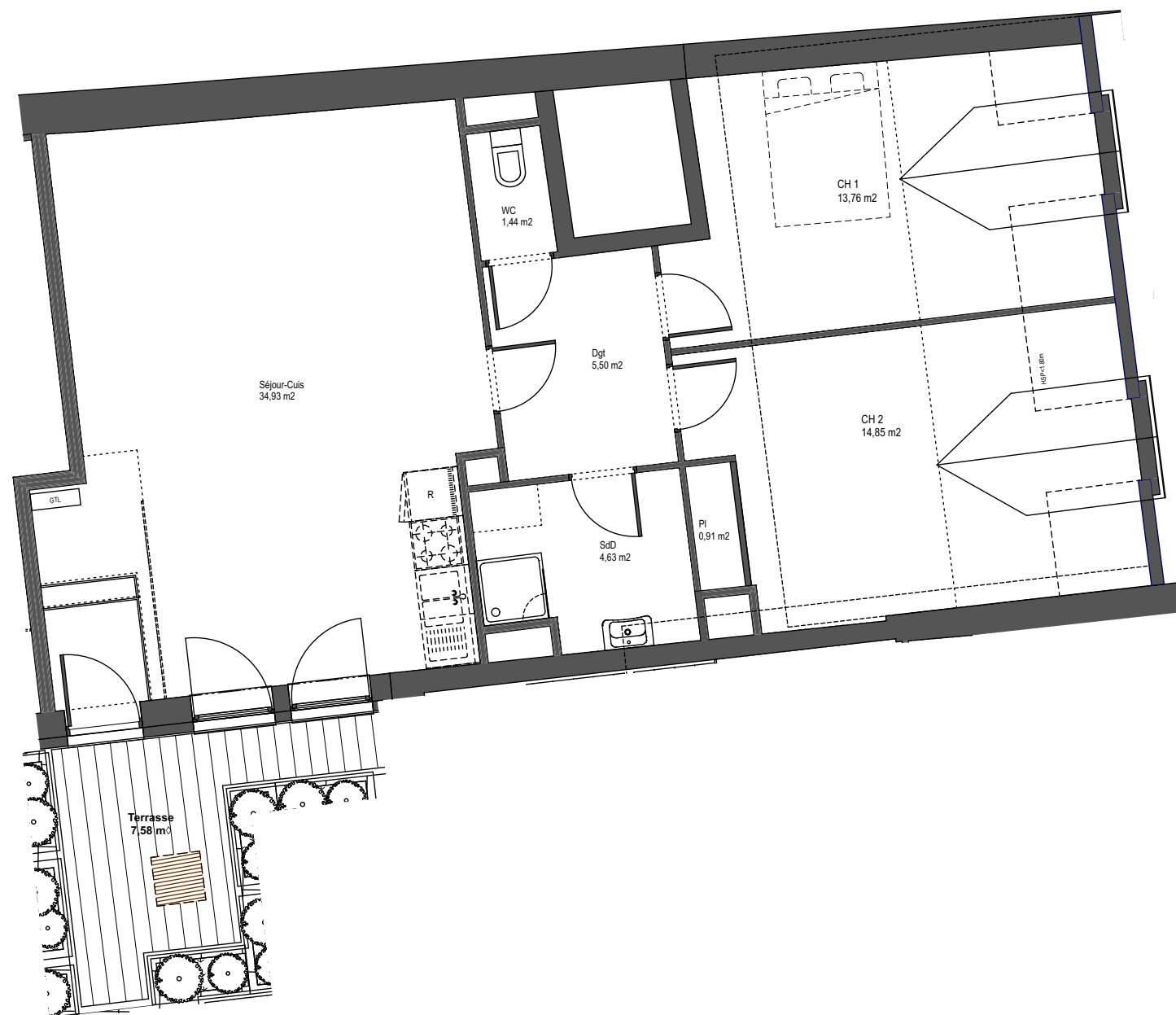
**Résidence City Center**  
 Programme de 69 Logements  
 Place Anne Grommerch - Rue Neuve  
 Rue du Four Banal  
 57100 Thionville

N° LOT	Type	Niveau
4-13	T3	R+4 R+5

**TABLEAU DES SURFACES HABITABLES**

	Surface brute	
Séjour-Cuis	34,93	
CH 1	13,76	16,18
CH 2	14,85	17,66
Pl	0,91	
SdD	4,63	
WC	1,44	
Dgt	5,50	
	<b>76,02 m<sup>2</sup></b>	<b>81,25 m<sup>2</sup></b>

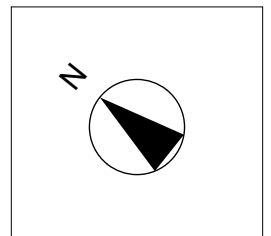
Surfaces extérieures	
Terrasse :	7,58 m <sup>2</sup>



*Nota: Des modifications sont susceptibles d'être apportées au plan en fonction des nécessités techniques et administratives (notamment pour les dimensions libres des équipements). Les cotes sont indicatives. Les surfaces sont approximatives. Les retombées, retombées de poutres, altimétries, nivellements de sol, soffites, canalisations, chaudières, ne sont pas figurés.*

**Légende**  
 [GTL] Gaine Technique Logement / Tableau électrique

Planche n°66 Edition du xx-06-2023



0  
1  
2  
3  
4  
5  
6  
7  
8  
9  
10  
11  
12  
13  
14  
15  
16  
17  
18  
19  
20