


----- Faïence toute hauteur

 Ballon d'eau chaude

NOTA: Plafond en plaque de plâtre sur l'ensemble du logement

Plan susceptible de modifications en fonction des études techniques

Echelle : 1/50ème

GC IMMOBILIER

5 Place Simone VEIL
57100 THIONVILLE
03 82 53 09 09

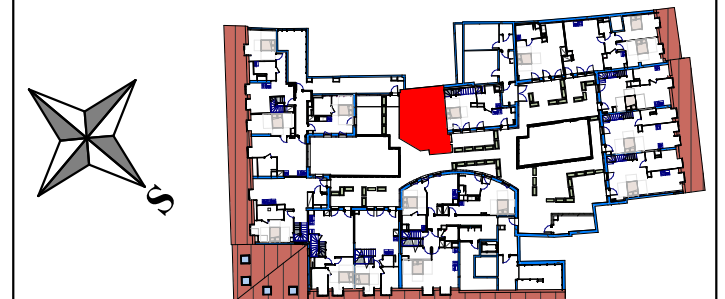


CITY CENTER ETOILE

Rue Neuve - 57100 THIONVILLE

NIVEAU	TYPE	LOGEMENT
R+4	T1	A416

SITUATION



LOGEMENT CONFORME PMR

DETAIL DES SURFACES

Séjour/Cuisine	22.75 m ²
SdB	5.70 m ²
PI	0.55 m ²
Surface habitable	29.00 m²
Terrasse isolée étanchée dallée	9.65 m ²
Surface extérieure	9.65 m²

INDICE	A	DATE	27.03.25
--------	---	------	----------

FORMAT D'IMPRESSION A3

Côtes données à titre indicatif