

----- Faïence toute hauteur

**BALLON ECS** Ballon d'eau chaude

Plan susceptible de modifications en fonction des études techniques

**NOTA 1:** Plafond en plaque de plâtre sur l'ensemble du logement

**NOTA 2:** Du fait des modifications apportées à la géométrie de l'appartement et à la disposition des appareils sanitaires, je confirme par ma signature être au courant que cet appartement ne respecte plus la réglementation d'accessibilité des personnes à mobilité réduite.

Echelle : 1/75ème

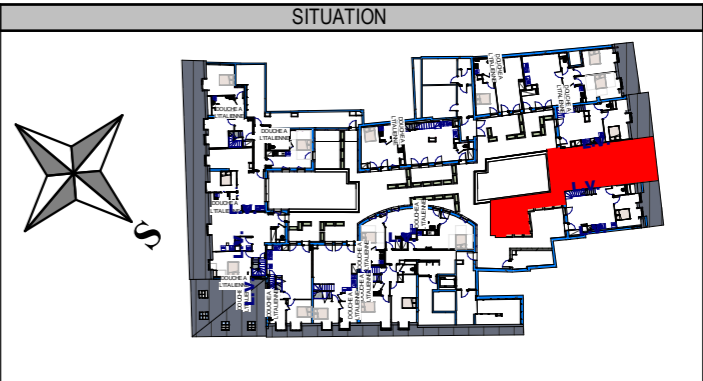
GC IMMOBILIER

5 Place Simone VEIL  
57100 THIONVILLE  
03 82 53 09 09



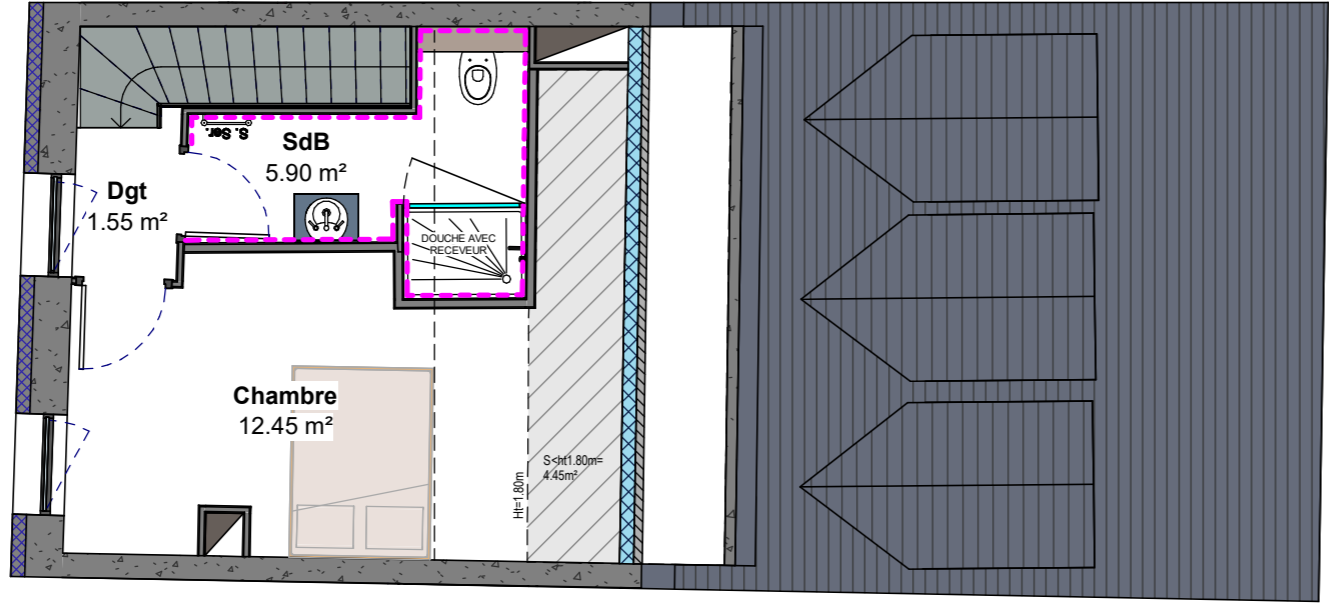
CITY CENTER ETOILE  
Rue Neuve - 57100 THIONVILLE

NIVEAU	TYPE	LOGEMENT
R+4	T3 Duplex	A411



DETAIL DES SURFACES	
Séjour/Cuisine	27.10 m²
Chambre 1	14.65 m²
Chambre	12.45 m²
SdB	5.90 m²
Dgt	1.55 m²
WC	1.30 m²
PI	1.00 m²
Surface habitable	63.95 m²
Surface <ht=1.80m	6.50 m²

Terrasse isolée étanchée lame bois	32.70 m²		
Surface extérieure	32.70 m²		
INDICE	F'	DATE	05.01.26



----- Faïence toute hauteur

**BALLON ECS** Ballon d'eau chaude

Plan susceptible de modifications en fonction des études techniques

**NOTA 1:** Plafond en plaque de plâtre sur l'ensemble du logement

**NOTA 2:** Du fait des modifications apportées à la géométrie de l'appartement et à la disposition des appareils sanitaires, je confirme par ma signature être au courant que cet appartement ne respecte plus la réglementation d'accessibilité des personnes à mobilité réduite.

Echelle : 1/75ème

# GC IMMOBILIER

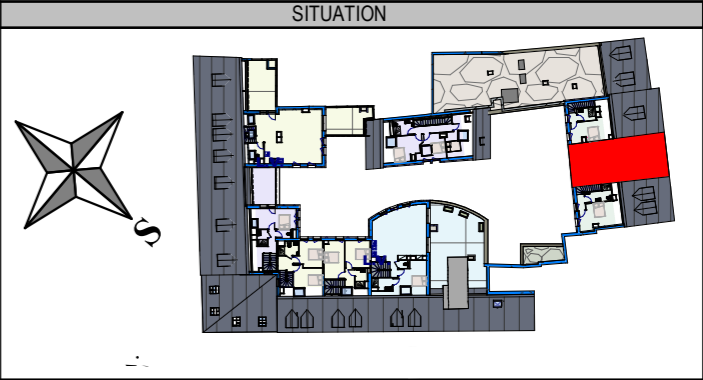
5 Place Simone VEIL  
57100 THIONVILLE  
03 82 53 09 09



## CITY CENTER ETOILE

Rue Neuve - 57100 THIONVILLE

NIVEAU	TYPE	LOGEMENT
R+5	T3 Duplex	A411



DETAIL DES SURFACES	
Séjour/Cuisine	27.10 m²
Chambre 1	14.65 m²
Chambre	12.45 m²
SdB	5.90 m²
Dgt	1.55 m²
WC	1.30 m²
PI	1.00 m²
<b>Surface habitable</b>	<b>63.95 m²</b>
<b>Surface &lt;ht=1.80m</b>	<b>6.50 m²</b>

Terrasse isolée étanchée lame bois	32.70 m²
<b>Surface extérieure</b>	<b>32.70 m²</b>

INDICE	F'	DATE	05.01.26
--------	----	------	----------